

LÄR DIG MER OM ALLEMANSRÄTTEN I SKRYLLE OCH MÅRYDS NATURRESERVAT

Vet du vad allemansrätten är? Om du upptäcker Skrylle och Måryds naturreservat med hjälp av Skogsmulle's karta så får du lära dig mer om både allemansrätten och om de särskilda reservatsregler som gäller i området. Skogsmulle ger dig små uppdrag om du besöker platserna som finns utmärkta på kartan. **Lycka till och låt äventyret börja.**

Vem är Skogsmulle?

På vandringen som du strax ska ge dig ut på kommer Skogsmulle att lära dig mer om allemansrätten. Han kommer även att lära dig mer om vad man ska tänka på när man besöker Skrylle och Måryds naturreservat. Skrylleområdet består av flera naturreservat och under vandringen rör du dig i två naturreservat med olika reservatsregler. Skogsmulle är barnens och djurens vän i naturen. Han föddes i naturen och fick sin dräkt av djuren som tillsammans skapade hans dräkt. Den fina hatten gjorde han av en bit näver från en björk. Allra stoltast är Skogsmulle över sin röda fjäder som sitter i hatten och svans av roträdar som han kan hålla rent i naturen med.

Friluftsrådets barnledare har med Skogsmulle visat över 2 miljoner barn ut i naturen för att upptäcka, leka och lära tillsammans. Skogsmulle's budskap är Var rädd om naturen.



Allemansrätten och naturreservaten

Tack vare allemansrätten har du och alla andra tillgång till naturen. När du går en promenad, paddlar kajak eller plockar bär i skogen använder du dig av den. Allemansrätten betyder också att du måste ta hänsyn till växt- och djurliv, markägare och människor i närheten.

Därför är det viktigt att du känner till vilka rättigheter och skyldigheter du har när du rör dig i skog och mark. Eftersom Skrylle och Måryds naturreservat är naturreservat med ett känsligt djur och växtliv, gäller särskilda regler utöver allemansrätten.

Mer information om reglerna hittar man på <https://www.lansstyrelsen.se/skane/besoksmal/naturreservat/lund/skrylle.html>



HITTA DIN PLATS I SKÅNSK NATUR

Det finns 3 nationalparker och över 300 naturreservat att upptäcka i Skåne. Här finns allt från bokskogar, sjöar och stränder till betesmarker och berg. På hittadinplats.nu finns allt du behöver veta om varje område. Genom filtreringsfunktionen kan du bland annat se vilka områden som går att nå med kollektivtrafik och var det finns grillplatser, slingor, vindskydd.

Våra skånska naturum och naturcentrum fungerar som en port till naturen. Här får du genom utställningar och aktiviteter bekanta dig med naturområdena i närheten av varje naturum. Du får också hjälp med kartor och tips på sevärheter och vandringar



Hemsida: www.hittadinplats.nu
Facebook: www.facebook.com/skansknatur
Instagram: [skansknatur](https://www.instagram.com/skansknatur)

Friluftsrådets barnledare

Friluftsliv för alla! Friluftsrådets barnledare skapar roliga, trygga och lärorika äventyr – på fjället, vattnet, snön, isen och i skogen. Året runt och för alla. Välkommen du också!

Friluftsrådets barnledare är en partipolitiskt och religiöst obunden ideell organisation som genom friluftsliv verkar för folkhälsa, livsglädje och respekt för naturen. Med över 100 000 medlemmar, 7000 ledare, verksamhet i 400 förskolor och skolor, 300 lokalavdelningar och 25 skidbackar är vi Sveriges största friluftsrådsorganisation.

Våra hjärtefrågor är att få fler att njuta av friluftslivet på ett hållbart sätt – och vi jobbar för att ge bra förutsättningar för friluftsliv, nu och framåt.

I Skåne är vi över 17 000 medlemmar i 28 lokalavdelningar som skapar äventyr för både stora och små. Välkommen att vara med du också.



Hemsida: www.friluftsradetsbarnledare.se
Facebook: www.facebook.com/friluftsradetsbarnledare

Foldern har finansierats av Naturvårdsverket.



UPPTÄCK SKRYLLE MED SKOGSMULLE

Upptäck Skrylle tillsammans med Skogsmulle och lär dig mer om allemansrätten och om de särskilda reservatsregler som gäller där.





UPPTÄCK MYRSTIGEN I SKRYLLE TILLSAMMANS MED SKOGSMULLE

Naturstigen är 3 km lång, går i kuperad terräng och startar samt slutar vid Skryllegården. Följ skyltarna med myror på så hittar ni rätt. Längs med stigen finns det ett sandstensblock vid Skryllesjön där ni kan se flera tusen år gamla vågmärken. Stigen passerar även magiska vresbogar, Skrylles högsta punkt och några fina dammar.



3 BÄCKEN

Skogsmulles vän Laxe brukar leka vid bäcken på våren.

Allemansrätten: Inte stora och inte förstöra är det som allemansrätten går ut på.

Skrylles reservatsregler: Det är inte tillåtet att spela musik på ett störande vis.

Uppdrag från Skogsmulle: Samla skräp under din vandring i naturreservatet och hjälp Skogsmulle att hålla rent och fint i naturen.

2 VRESBOKARNA

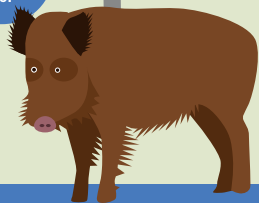
Allemansrätten: Om du vill bygga en koja får du använda grenar och pinnar som ligger på marken men du får inte bryta grenar från träd.



Skrylles reservatsregler: Du får inte skada levande eller döda träd, buskar och stubbar.

Uppdrag från Skogsmulle: Krama ett träd.

Jag är ett vildsvin och jag bor här. I skymningen kan du spana efter mig och mina kompisar i viltgömslet Gyltan som är en del av naturum Skrylle.



Naturreservaten Skrylle och Märyd som Myrstigen går igenom är bara två av alla naturreservat som ingår i Skrylleområdet. På www.hittadinplats.se finns det mer information om de andra naturreservaten och vilka särskilda regler förutom allemansrätten som gäller där.

4 UTSIKTEN



Allemansrätten: När du rör dig i naturen behöver du visa hänsyn mot alla djur.

Skrylles reservatsregler: Man får inte stora betande djur.

Uppdrag från Skogsmulle: Lägg dig ner på rygg på högsta punkten och se på Skogsmulle TV, titta upp mot himlen.

5 BOIJSSENS DAMMAR



Allemansrätten: Du får inte fiska utan tillstånd i sjöar eller vattendrag. Däremot får du fiska med metspö och kastspö utan tillstånd vid kusten samt i de fem största sjöarna.

Skrylles reservatsregler: Här är det förbjudet att fiska.

Uppdrag från Skogsmulle: Ser du några djur och i så fall vilka?

6 BACKEN UPP TILL VINDSKYDDEN



Allemansrätten: Välj en plats för elden där det inte är risk att den sprider sig eller skadar mark.

Skrylles reservatsregler: Det är förbjudet att elda utanför anvisade platser.

Uppdrag från Skogsmulle: Räkna hur många steg du tar uppför backen.

7 SKOGEN



Allemansrätten: Du får cykla både i naturen och på enskilda vägar men tänk på att inte cykla över en tomt, plantering eller mark som lätt kan skadas.

Skrylles reservatsregler: Här cyklar man bara på markerade cykelstigar.

Uppdrag från Skogsmulle: Smyg tyst längs med stigen som en liten myra.

1 SKRYLLESJÖN

Allemansrätten: Under tiden 1 mars till 20 augusti måste du hålla din hund kopplad för att skydda däggdjuren och fåglarnas ungar.

Skrylles reservatsregler: Här måste din hund vara kopplad året runt.

Uppdrag från Skogsmulle: Lyssna på stenarna och hör berättelserna om historien. Läs gärna mer om platsen på www.hittadinplats.se



— Bilväg

--- Myrstigen

Busshållplats

Vindskydd

Restaurang

Naturlek

Utsikt

Grillplats

Toalett

P Parkering

i Informationstavla